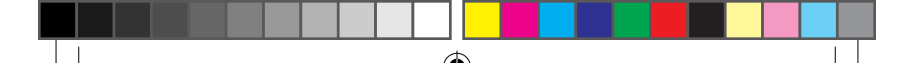




Muzeum nákladních
automobilů Tatra Kopřivnice

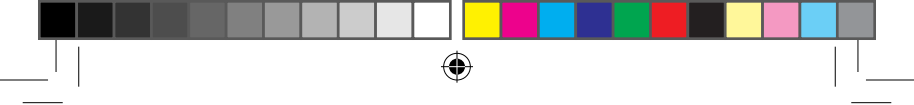
EDUKAČNÍ PROGRAMY

2025




Edukační programy MNAT 2025





Edukační programy MNAT 2025

Muzeum nákladních automobilů Tatra nabízí edukační programy jak pro mateřské a základní nebo střední školy, tak pro příměstské tábory, zájmové kroužky nebo kluby seniorů a jiné organizované skupiny. Neváhejte nás oslovit se svým požadavkem, rádi edukační program přizpůsobíme okolnostem, věku i zájmovému zaměření.

Muzejní hrátky

Přijďte si hrát a tvořit do muzea. V průběhu programu se děti zábavnou formou seznámí s počátky výroby automobilů. Kdy vznikl první automobil a jak se lidé dopravovali dříve? Jaký je rozdíl mezi kočárem a automobilem? Děti čeká seznámení s naším muzeem a jeho expozicí, v průběhu prohlídky si mohou vyzkoušet různé interaktivní prvky. V závěru programu děti můžou své zážitky z muzea nakreslit, zahrát si hry, zajezdit s autíčky nebo stavět z kostek.

Součástí programu je komentovaná prohlídka expozice muzea.

Cílová skupina:

MŠ

Vzdělávací oblasti:

Člověk a společnost,
Člověk a jeho svět,
Umění a kultura

Cena:

160 Kč (50 Kč edukační
program + 110 Kč
komentovaná prohlídka),
pedagogický doprovod
zdarma

Max. počet:

30

Délka:

60 minut



Vítejte v muzeu

Co je muzeum, kdo v muzeu pracuje a co je náplní jeho práce? Děti se v průběhu programu seznámí s posláním muzea, dozví se, jaký je rozdíl mezi sbírkovým předmětem a exponátem nebo co je to depozitář. Seznámí se také s historií a současností muzejnictví nejen v Kopřivnici. Součástí programu je prohlídka našeho muzea, představení expozice a seznámení s průběhem jejího vzniku, a to i za využití rozšířené reality.

Součástí programu je komentovaná prohlídka expozice muzea.

Cilová skupina:

ZŠ

Vzdělávací oblasti:

Člověk a společnost,
Člověk a jeho svět,
Umění a kultura

Cena:

160 Kč (50 Kč edukační
program + 110 Kč
komentovaná prohlídka),
pedagogický doprovod
zdarma

Max. počet:

30

Délka:

90 minut



Jak to všechno začalo

Víte, kdy byla v Kopřivnici zahájena výroba kočárů a jak se jmenoval první automobil? Žáci se seznámí s historií výroby automobilů v našem městě, s osobností zakladatele automobilky Ignáce Šustaly a s jeho následovníky. Dozví se, jak souvisel vývoj průmyslové výroby v Kopřivnici s rozvojem města i okolních obcí a kraje. V druhé části programu následuje prohlídka expozice s názornými ukázkami vývoje automobilů a s využitím rozšířené reality.

Součástí programu je komentovaná prohlídka expozice muzea.

Cílová skupina:

ZŠ, SŠ

Max. počet:

30

Vzdělávací oblasti:

Člověk a společnost,
Člověk a jeho svět

Délka:

90 minut

Cena:

160 Kč (50 Kč edukační program + 110 Kč komentovaná prohlídka),
pedagogický doprovod zdarma



Fenomén automobil

Automobil patří k technickým vynálezům, které zásadně ovlivnily veškeré dění a společenský život ve světě v průběhu 20. století. Překotný vývoj automobilismu měl také nesporný vliv na utváření krajiny. Program žákům představí vývoj dopravních prostředků v průběhu staletí a jejich vliv na každodenní život člověka, dozvědí se, jak lidé dopravovali náklady dříve a jaké využívali zdroje energie. Kdy vznikl první automobil, jak vypadal a kdo je jeho autorem? Která povolání používala automobil jako první a stála tak za změnou prvotního negativního postoje k němu? A co automobil symbolizoval dříve a co dnes?

Součástí ceny není standardní vstup do expozice muzea.

Cílová skupina:

ZŠ, SŠ

Vzdělávací oblasti:

Člověk a společnost,
Člověk a jeho svět

Cena:

50 Kč, pedagogický
doprovod zdarma

Max. počet:

30

Délka:

60 minut



Pozor, červená!

Kdy se stala první dopravní nehoda a jak dlouho se používají dopravní značky? Jakými pravidly se lidé při používání různých dopravních prostředků řídili dříve a jaké využívali v automobilech bezpečnostní prvky? Odkdy se datuje použití prvního semaforu a jaké jsou v současnosti nejčastější příčiny dopravních nehod? Děti se v edukačním programu seznámí s historickými okolnostmi vzniku pravidel silničního provozu v souvislosti s překotným vývojem dopravy v průběhu 20. století.

Součástí ceny není standardní vstup do expozice muzea.

Cílová skupina:

ZŠ

Vzdělávací oblasti:

Člověk a společnost,
Člověk a jeho svět

Cena:

50 Kč, pedagogický
doprovod zdarma

Max. počet:

30

Délka:

60 minut



Muzeum trochu jinak

Muzea vlastivědná, technická nebo přírodovědná jsou všeobecně známá, ale existují i muzea úzce specializovaná. Žáci se v průběhu programu seznámí například s muzeem stavebnice Merkur, pražského vodárenství, karosářství nebo s muzeem nočníků, čokolády, špatného umění a krajky.

Děti se dozvědí, co je posláním muzea, kdo všechno v muzeu pracuje a co je náplní jeho práce. Na závěr si děti vyzkouší, jaké to je být kurátorem muzea.

Součástí ceny není standardní vstup do expozice muzea.

Cílová skupina:

ZŠ, SŠ

Max. počet:

30

Vzdělávací oblasti:

Člověk a společnost,
Člověk a jeho svět,
Umění a kultura

Délka:

60 minut

Cena:

50 Kč, pedagogický
doprovod zdarma



Žena za volantem

V dnešní době je již naprosto běžné, že ženy usedají za volant, a to nejen když je nutné udělat rodinný nákup nebo dovézt děti do kroužků, ale také jako účastnice dobrodružných výprav nebo nebezpečných automobilových soutěží. Nebylo to tak ale vždy. V rámci programu se žáci seznámí se ženami, které byly opravdové průkopnice v pohledu na ženy jako řidičky, a také se ženami, které stály za mnoha originálními technickými řešeními a vynálezy, využívanými v automobilovém průmyslu dodnes.

Součástí ceny není standardní vstup do expozice muzea.

Cílová skupina:

ZŠ, SŠ

Max. počet:

30

Vzdělávací oblasti:

Člověk a společnost,
Člověk a jeho svět,
Umění a kultura

Délka:

60 minut

Cena:

50 Kč, pedagogický
doprovod zdarma



Jak se dobře učit

Jak funguje paměť, co jí prospívá a co naopak škodí? Opravdu platí, že je „ráno moudřejší večera“? Proč si někdy na něco nemůžeme vzpomenout, i když to „máme na jazyku“?

Program žáky seznámí s principy fungování paměti a se základními mnemotechnickými pomůckami pro lepší zapamatování, které si prakticky vyzkouší. Dozví se, jak si opakovat učivo pro efektivnější učení a co jsou nejčastější překážky dobré paměti.

Součástí ceny není standardní vstup do expozice muzea.

Cílová skupina:

ZŠ, SŠ

Vzdělávací oblasti:

Člověk a společnost,
Člověk a jeho svět

Cena:

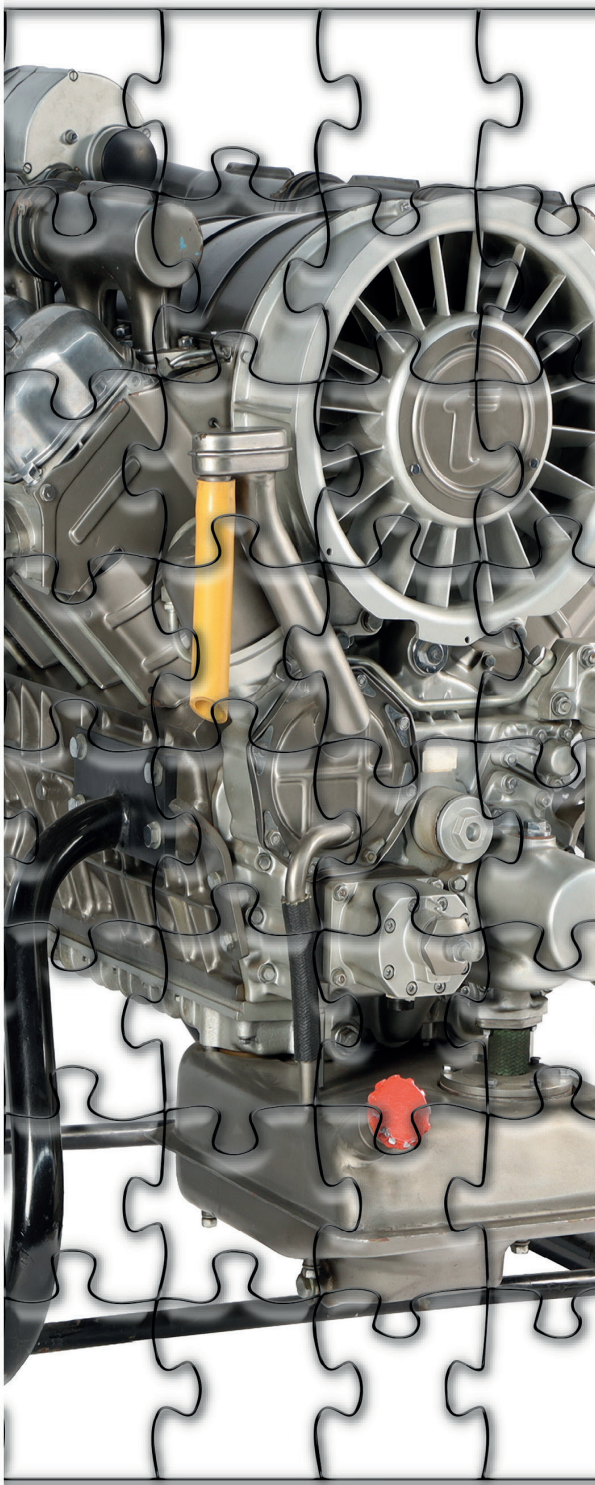
50 Kč, pedagogický
doprovod zdarma

Max. počet:

30

Délka:

60 minut



Do pedálů

5. března – 28. září 2025

Kolo je jedním z nejstarších a nejdůležitějších vynálezů civilizace. Právě vynálezem kola odstartoval vývoj kolových dopravních prostředků. Jako dopravní prostředek poháněný vlastní silou přepravované osoby bylo jízdní kolo poprvé použito v 19. století. Výstava představí nejstarší typy kol, jako je vysoké kolo nebo drezína, ale také kola, která se ještě používají nebo používala docela nedávno.

Jak vypadalo první kolo a na jakých bicyklech jezdili naši dědové a pradědové?

Edukační program k výstavě „Do pedálů... aneb na kole více než 200 let“ seznámí děti s historií a současností jízdního kola i s typy a vývojem nezbytných doplňků a součástí, jakou jsou pedály, řídítka nebo zvonek.

Součástí ceny není standardní vstup do expozice muzea.

Cílová skupina:

MŠ, ZŠ

Vzdělávací oblasti:

Člověk a společnost,
Člověk a jeho svět

Cena:

50 Kč, pedagogický
doprovod zdarma

Max. počet:

30

Délka:

60 minut





Aplikace a rozšířená realita

Návštěvník Muzea nákladních automobilů Tatra může při prohlídce expozice využít moderní technologie. Aplikace stažená do vlastního zařízení či dostupná v zapůjčeném tabletu umožňuje zhlédnutí množství dobových fotografií a videí, prohlídku interiérů vybraných exponátů nebo dokreslování podvozků vozidel do původní podoby. Srozumitelné animace zase vysvětlí mnohé technické náležitosti a zajímavosti.

Dětský i dospělý návštěvník se navíc díky aplikaci může stát řidičem Tatry a vybraným typem vozidla si projet celou expozici muzea.



Kontakt:

Bc. Lucie Kazlepková

Tel.: 737 103 519

Email: lucie.kazlepkova@muzeumnj.cz

www.muzeumnj.cz/tatra

**Uvedené programy se konají v budově Muzea
nákladních automobilů Tatra v Kopřivnici.**

Těšíme se na viděnou.



**Muzeum Novojičínska,
příspěvková organizace
Žerotínský zámek v Novém Jičíně
28. října 51/12
741 11 Nový Jičín**

**www.muzeumnovojicinska.cz
[#muzeumnovojicinska](https://www.instagram.com/muzeumnovojicinska)**



**Moravskoslezský
kraj**

**Příspěvková organizace
Moravskoslezského kraje**

